

## THL100 – THL100V < Schuifroosters



*THL100: Horizontaal schuifrooster*

*THL100V: Verticaal schuifrooster*

De THL100 is een op maat gemaakt, thermisch onderbroken schuifrooster met lamellen, dat verticaal (THL100V) of horizontaal (THL100) geïnstalleerd wordt.

De THL100V creëert een natuurlijke luchtcirculatie: binnenkomende verse lucht onderaan en uitgaande vochtige en warme lucht bovenaan het schuifrooster.

### **Installatie op glas of tussen traverse**

THL100 of THL100V voor installatie op glas (glasdiktes 15, 20, 24, 28 mm)

THL100-TR of THL100V-TR voor traverse installatie (glasdikte 20, 24, 28 mm)

Deze schuifroosters zijn niet geschikt voor plaatsing in de dichte omgeving van zeewater en strand.

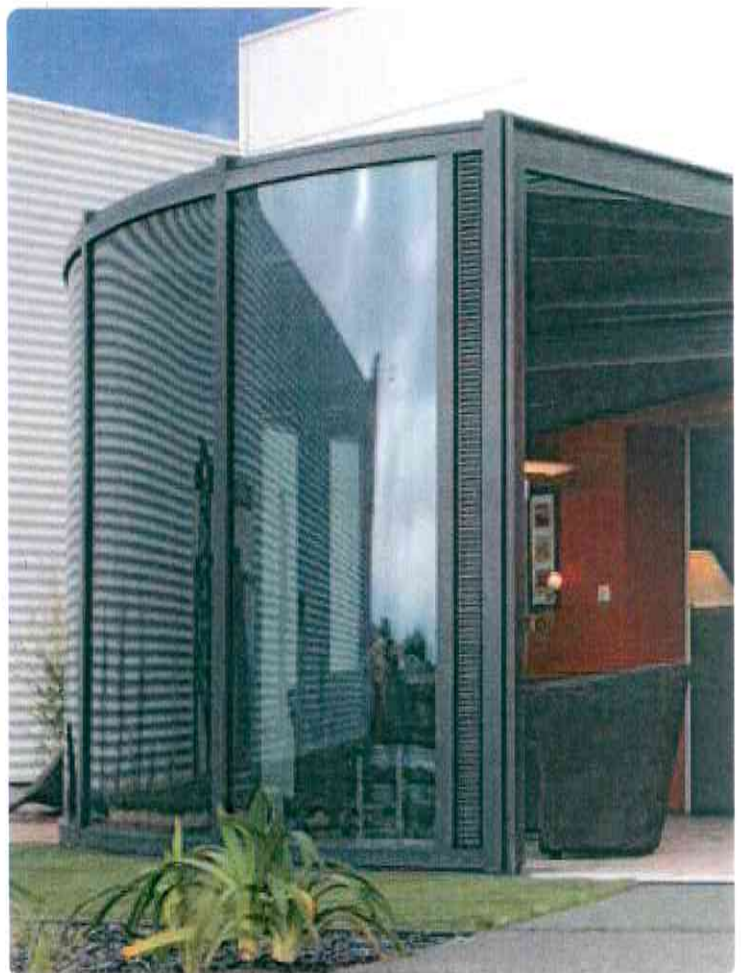
### **Thermisch onderbroken**

Geen koude-overdracht van buiten naar binnen.

**Lamellen aan de buitenzijde, glijder aan de binnenzijde**

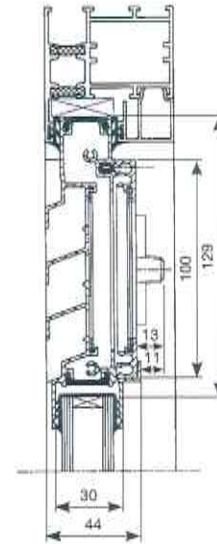
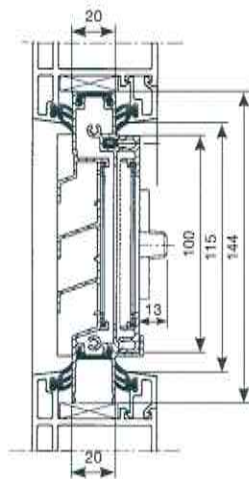
### **Insectenwerend**

**Eenvoudig en efficiënt**

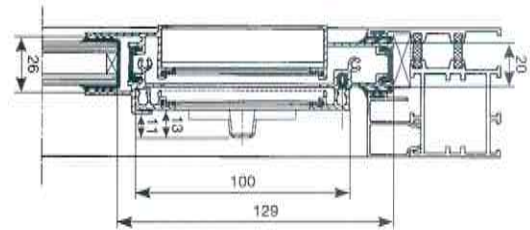
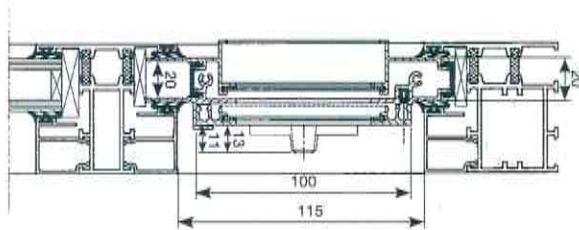


## Detailweergave

THL100



THL100 V



## Technische gegevens

	THL100	THL100V
<b>Debiet</b>		
Q bij 2 Pa	67,2 m <sup>3</sup> /h/m	51,3 m <sup>3</sup> /h/m
Q bij 10 Pa	149,9 m <sup>3</sup> /h/m	115,5 m <sup>3</sup> /h/m
q1 bij 2 Pa	76,8 m <sup>3</sup> /h/m	n.g.
q1 bij 10 Pa	171,3 m <sup>3</sup> /h/m	n.g.

## Comfort

<b>Geluidsdemping <math>D_{n,e,w}</math> (C;C<sub>tr</sub>)</b>	
- in open positie	22 (0;-1) dB
- in gesloten positie	42 (-1;-2) dB

## Technische gegevens

Standenregeling	Traploos verstelbaar
Bediening	Manueel, stang, ketting, koord, motor
U-waarde	3,9 W/m <sup>2</sup> K
Luchtdoorlaat bij 50 Pa	n.g.
Waterwerend in gesloten positie, tot	400 Pa
Waterwerend in open positie, tot	n.g.

## Afmetingen

Glasafrek	129 mm
Hoogte	144 mm
Dikte glas	15*, 20, 24 of 28 mm
Max. Lengte	3500 mm

\* niet voor plaatsing op traverse